

Die Termin-Börse

Der Börsenbrief für Termingeschäfte

Meine sehr geehrten Damen und Herren,

je größer die Korrekturen, umso umfangreicher sind die Erholungspotenziale, wenn die Kerndaten stimmen. Darauf kommt es an. Die zweite Ursache ist genauso wichtig: Die Tagesumsätze in solchen Absturzphasen sind entscheidend als Bemessungsgrundlage für die Hintergründe.

Die TIPPS der WOCHE:

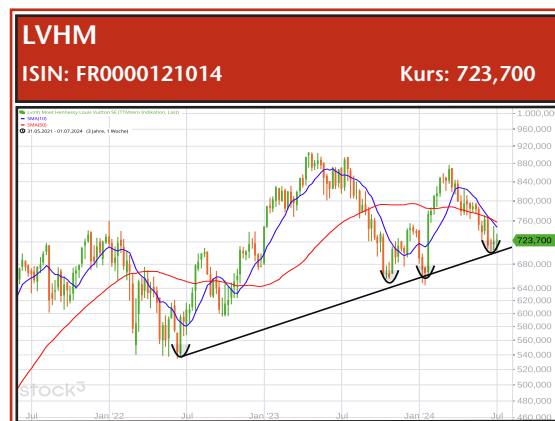
Paris reagierte auf den Wahlsieg der Rechten nervös, aber nicht panisch. Doch alle großen Adressen hatten bereits im Vorfeld um die 20 % verloren. Das lässt sich nutzen.

Alle französischen Luxusadressen stehen in einer besonderen Position. Die Auslandsquoten der großen vier, LVMH, L'ORÉAL, KERING und HERMÈS, schwanken um 80 bis 85 %, also total international. LVMH ist mit einem Börsenwert von rund 360 Mrd. € für einen Umsatz von etwa 87 Mrd. € mit KGV um 20,5 auf Basis 2025 das Maß aller Dinge. Nur HERMÈS ist in dieser Relation noch teurer (220 Mrd. für 14 Mrd. €). Aber:

Die Korrektur um rund 20 % war im Vorfeld der Wahl als Vorsichtsmaßnahme der Investoren interpretiert worden, falls es doch zu einer linken Überraschung kommt. Das hat sich erledigt. Wir gehen beim bekanntesten dieser vier Werte long.

Vorschlag 1: Kaufen Sie das LVMH-Open end-Turbo-Long-Zertifikat von der Société Générale mit der ISIN DE000SB8BFP4 (Open end, akt. Basis, akt. Knock-out-Schwelle 475,734 €, Hebel 2,96, Kurs 24,88 €) zu einem Drittel unlimitiert. Die Zukaufimits platzieren wir auf 21,33 und 18,53 €. Sehen Sie das Stop-Loss-Limit zur Verlustbegrenzung mit 14,52 € vor.

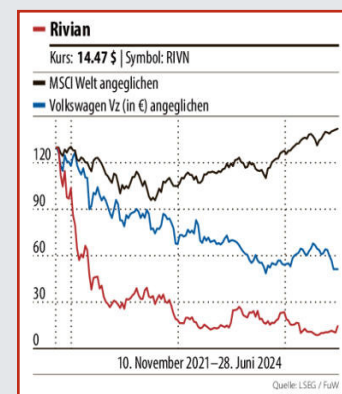
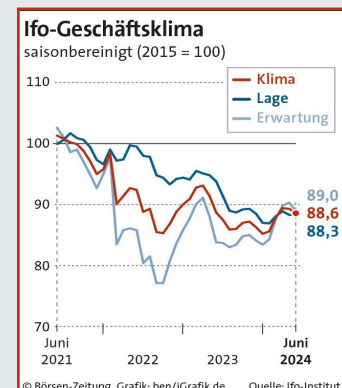
BNP PARIBAS ist die größte Bank Europas und steht für die Qualität in Paris. Sie verlor zwischen 12 und 15 % in den letzten Tagen und hat anschließend eine Art Erwartungs-Boden ausgebildet. Wir wagen das Spiel und gehen long.



Risikohinweis:

Termingeschäfte sind hochspekulative Börseninstrumente. Den überdurchschnittlichen Chancen stehen erhebliche Risiken gegenüber. Nur wer die bei allen Banken ausliegende Broschüre „Basisinformationen über Börsentermingeschäfte“ und das Formular „Verlustrisiken bei Börsentermingeschäften“ gelesen und auch verstanden hat, sollte sich an Terminmarkt-Spekulationen beteiligen! Dies ist rechtlich zwingend vorgeschrieben. Alle von uns in dieser Ausgabe gemachten Angaben beruhen auf Quellen, die wir als seriös erachten. Eine Garantie für die Vollständigkeit und Richtigkeit der von uns gemachten Angaben können wir jedoch nicht übernehmen.

Die markantesten CHARTS der WOCHE:



Vorschlag 2: Kaufen Sie das **BNP PARIBAS**-Open end-Turbo-Long-Zertifikat von der Société Générale mit der ISIN DE000SQ2NSS2 (Open end, akt. Basis, akt. Knock-out-Schwelle 40,201 €, Hebel 2,99, Kurs 2,07 €) zu einem Drittel unlimitiert. Die Zukaufimits platzieren wir auf 1,73 und 1,53 €. Sehen Sie das Stop-Loss-Limit zur Verlustbegrenzung mit 1,12 € vor.

■ **VINCI ist einer der größten Konzerne für Bau und Infrastruktur.** Er bildet damit die französische Wirtschaftsstruktur gut ab. Die VINCI Aktie absolvierte den gleichen Gang wie andere Schwergewichte im CAC 40 und wir nehmen auch hier die Long-Position ein.

Vorschlag 3: Gehen Sie in dem **VINCI** Open end-Turbo-Long-Zertifikat von der Société Générale mit der ISIN DE000CL7G865 (Open end, akt. Basis, akt. Knock-out-Schwelle 63,055 €, Hebel 2,72, Kurs 3,75 €) zu einem Drittel unlimitiert in den Markt. Die Zukaufimits platzieren wir auf 3,36 und 3,08 €. Sichern Sie sich über ein Stop-Loss-Limit zur Verlustbegrenzung bei 2,26 € ab.

■ ■ ■ Weitere TIPPS der WOCHE:

■ **Wer wagt, gewinnt!** VW-Boss Blume verkündete den Einstieg bei dem defizitären Elektrofahrzeugspezialisten RIVIAN Automotive aus Kalifornien. Das kam in Deutschland nicht gut an. Dahinter stecken jedoch einige Überlegungen, die in Wolfsburg vorerst nur unter der Hand kursieren. (s. Seite 1 Chart der Woche) Die Actien-Börse wird darüber im Detail berichten. Wir greifen vor und gehen long.

Vorschlag 4: Ordern Sie das **VOLKSWAGEN VZ.**-Open end-Turbo-Long-Zertifikat von der Société Générale mit der ISIN DE000SV79YW1 (Open end, akt. Basis, akt. Knock-out-Schwelle 70,723 €, Hebel 2,98, Kurs 3,71 €). Nehmen Sie die Position zu einem Drittel zum aktuellen Kurs auf. Platzieren Sie zwei Zukaufimits auf 3,22 und 2,93 €. Geben Sie ein Stop-Loss-Limit zur Verlustbegrenzung mit 2,21 € in den Markt.

■ **SOFTBANK in Tokio ist eine hochinteressante Wette.** SOFTBANK besitzt noch 80 % des wichtigsten und besten Spezialisten für Chip-Architektur, was die Grundlage für viele KI-Programme darstellt. Hier muss man einfach dabei sein, bevor in etwa drei Wochen die nächsten Ergebnisse vorliegen.

Vorschlag 5: Gehen Sie in dem **SOFTBANK GROUP**-Open end-Turbo-Long-Zertifikat von Morgan Stanley mit der ISIN DE000ME8RLH8 (Open end, akt. Basis, akt. Knock-out-Schwelle 20,704 USD, Hebel 2,76, Kurs 1,16 €) zu einem Drittel unlimitiert in den Markt. Die Zukaufimits platzieren wir auf 0,96 und 0,88 €. Sichern Sie sich über ein Stop-Loss-Limit zur Verlustbegrenzung bei 0,68 € ab.

■ **Noch konkreter:** ARM HOLDINGS ist der eben zitierte Chipspezialist, gegründet 1990 in Cambridge und seit September 2023 erneut an der Börse. Hier ist Fantasie gefragt mit Bezug zu allen Themen rund um KI. Also gilt das Gleiche: Wir gehen mit.

Vorschlag 6: Ordern Sie das **ARM**-Open end-Turbo-Long-Zertifikat von der Société Générale mit der ISIN DE000SY1J4W2 (Open end, akt. Basis, akt. Knock-out-Schwelle 106,819 USD, Hebel 2,74, Kurs 5,69 €). Nehmen Sie die Position zu einem Drittel zum aktuellen Kurs auf. Platzieren Sie zwei Zukaufimits auf 5,15 und 4,73 €. Geben Sie ein Stop-Loss-Limit zur Verlustbegrenzung mit 3,71 € in den Markt.

■ **INTEL liefert die Gegenseite.** Der ehemalige Weltmeister in der Chip-Technik testet zur Zeit seine historische Basis um rund 30 \$. Auch 28 \$ sind möglich. Das ergibt den klassischen Turnaround.

Vorschlag 7: Kaufen Sie das **INTEL**-Open end-Turbo-Long-Zertifikat von der Société Générale mit der ISIN DE000SQ2CBS1 (Open end, akt. Basis, akt. Knock-out-Schwelle 20,405 USD, Hebel 2,93, Kurs 0,99 €) zu einem Drittel unlimitiert. Die Zukaufimits platzieren wir auf 0,86 und 0,75 €. Sehen Sie das Stop-Loss-Limit zur Verlustbegrenzung mit 0,57 € vor.

■ **RHEINMETALL bleibt die interessanteste Wette im DAX.** Die neue Verbindung zu LEONARDO für die Zusammenarbeit in Sachen Panther und Lynx enthält eine neue Dimension für die Rüstung in Konkurrenz zum Leopard. Ein Mindestvolumen von 20 Mrd. € gilt bereits als sicher. Das ergibt eine dauerhafte Long-Position inklusive technischer Reaktionen. Also neu:

Vorschlag 8: Gehen Sie in dem **RHEINMETALL**-Open end-Turbo-Long-Zertifikat von der Société Générale mit der ISIN DE000SU8NBD1 (Open end, akt. Basis, akt. Knock-out-Schwelle 339,664 €, Hebel 2,89, Kurs 17,79 €) zu einem Drittel unlimitiert in den Markt. Die Zukaufimits platzieren wir auf 16,55 und 15,53 €. Sichern Sie sich über ein Stop-Loss-Limit zur Verlustbegrenzung bei 11,85 € ab.

■ **NEWMONT CORP. startete Mitte der Woche gemeinsam mit dem Goldpreis.** Die Technik des Goldpreises zeigt erstmals nach fast drei Monaten Konsolidierung den neuen Ansatz für einen erneuten Rekordlauf an. Wir greifen dem schlicht vor und gehen long.

Vorschlag 9: Ordern Sie das **NEWMONT**-Open end-Turbo-Long-Zertifikat von der Société Générale mit der ISIN DE000SW2A7X5 (Open end, akt. Basis, akt. Knock-out-Schwelle 28,820 USD, Hebel 2,94, Kurs 1,36 €). Nehmen Sie die Position zu einem Drittel zum aktuellen Kurs auf. Platzieren Sie zwei Zukaufimits auf 1,18 und 1,03 €. Geben Sie ein Stop-Loss-Limit zur Verlustbegrenzung mit 0,76 € in den Markt.

■ ■ ■ ABRECHNUNGEN von letzter AUSGABE:

● Für das **DOW JONES**-Open end-Turbo-Long-Zertifikat von der Société Générale mit der ISIN DE000SQ3F8H2 (Open end, akt. Basis, akt. Knock-out-Schwelle 26.386,30 Pkt., Hebel 3,06, Kurs 119,81 €) waren 120,23 € aufzuwenden. Die Zukaufimits platzieren wir weiterhin auf 110,51 und 100,66 €. Sehen Sie das Stop-Loss-Limit zur Verlustbegrenzung mit 80,02 € vor. ● Das **NASDAQ 100**-Future-Open end-Short-Zertifikat von der Société Générale mit der ISIN DE000SY147U8 (Open end, akt. Basis 26.206,79 Pkt., akt. Knockout-Schwelle, 25.549,79 Pkt., Hebel 3,11, Kurs 55,58 €) wurde mit 59,45 € aufgenommen. Setzen Sie unverändert zwei Zukaufimits auf 53,96 und 48,92 €. Sichern Sie sich über ein Stop-Loss-Limit zur Verlustbegrenzung bei 38,00 € ab. ● Der Kauf des **APPLE**-Open end-Turbo-Short-Zertifikats von der Société Générale mit der ISIN DE000SY1R391 (Open end, akt. Basis, akt. Knock-out-Schwelle 276,383 USD, Hebel 3,45, Kurs 5,07 €) kam mit 5,45 € zustande. Die Zukaufimits gingen auf. Sehen Sie das Stop-Loss-Limit zur Verlustbegrenzung weiterhin mit 4,02 € vor.

● Das **AIXTRON**-Future-Open end-Long-Zertifikat von der Société Générale mit der ISIN DE000S-B77FW6 (Open end, akt. Basis, akt. Knockout-Schwelle 12,472 €, Hebel 3,13, Kurs 6,64 €) kostete 5,79 €. Setzen Sie nach wie vor zwei Zukaufimits auf 5,46 und 5,15 €. Sichern Sie sich über ein Stop-Loss-Limit zur Verlustbegrenzung bei 3,88 € ab. ● Das **SARTORIUS**-Open end-Turbo-Long-Zertifikat von der Société Générale mit der ISIN DE000SY122U1 (Open end, akt. Basis, akt. Knock-out-Schwelle 146,120 €, Hebel 3,06, Kurs 8,10 €) wurde mit 7,29 € eingebucht. Es bleibt bei den zwei Zukaufimits von 6,72 und 6,05 €. Geben Sie ein Stop-Loss-Limit zur Verlustbegrenzung mit 5,06 € in den Markt. ● Der Kauf des **CAESARS ENTERTAINMENT**-Open end-Turbo-Short-Zertifikats von J.P. Morgan mit der ISIN DE000JQ1BYZ3 (Open end, akt. Basis, akt. Knock-out-Schwelle 18,137 USD, Hebel 1,80, Kurs 1,90 €) kam mit 2,04 € zustande. Die Zukaufimits haben mit 1,80 und 1,64 € Gültigkeit. Achten Sie auf das Stop-Loss-Limit zur Verlustbegrenzung bei 1,25 €. ● Das **AIRBUS**-Open end-Turbo-Long-Zertifikat von der Société Générale mit der ISIN DE000SB7WTV1 (Open end, akt. Basis, akt. Knock-out-Schwelle 90,672 €, Hebel 3,23, Kurs 4,57 €) kam mit 3,83 € zu Abrechnung. Die Zukaufimits platzieren wir auf 3,71 und 3,38 €. Sehen Sie das Stop-Loss-Limit zur Verlustbegrenzung mit 2,56 € vor.

● Der Einstieg in das **MTU AERO ENGINES**-Future-Open end-Long-Zertifikat von der Société Générale mit der ISIN DE000CL97FA3 (Open end, akt. Basis, akt. Knockout-Schwelle, 148,051 €, Hebel 2,36, Kurs 10,65 €) erfolgte mit 8,57 €. Setzen Sie unverändert zwei Zukaufimits auf 7,84 und 7,52 €. Sichern Sie sich über ein Stop-Loss-Limit zur Verlustbegrenzung bei 6,00 € ab. ● Das **DEUTSCHE TELEKOM**-Open end-Turbo-Short-Zertifikat von der Société Générale mit der ISIN DE000SH3ZMS8 (Open end, akt. Basis, akt. Knock-out-Schwelle 15,628 €, Hebel 2,96, Kurs 8,19 €) wurde mit 7,92 € eingebucht. Die Zukaufimits machen weiterhin mit 6,66 und 5,98 € Sinn. Ebenso das Stop-Loss-Limit zur Verlustbegrenzung bei 4,75 €. ● Für das **MERCADOLIBRE**-Open end-Turbo-Long-Zertifikat von der Société Générale mit der ISIN DE000SQ8EN61 (Open end, akt. Basis, akt. Knock-out-Schwelle 1.101,187 USD, Hebel 2,89, Kurs 4,51 €) waren 5,14 € aufzuwenden. Beide Zukaufimits wurden ausgelöst. Achten Sie auf das Stop-Loss-Limit zur Verlustbegrenzung bei 3,92 €. ● Das **RICHMONT**-Future-Open end-Long-Zertifikat von der Société Générale mit der ISIN DE000SD4Y4D4 (Open end, akt. Basis, akt. Knockout-Schwelle 93,918 CHF, Hebel 2,90, Kurs 4,95 €) kostete 5,10 €. Halten Sie an den beiden Zukaufimits von 4,74 und 4,32 € fest. Auch an dem Stop-Loss-Limit zur Verlustbegrenzung von 3,42 €.

DISPOLISTE und AUSGESTOPPTE WERTE:

DISPOLISTE									
Instrument	ISIN	TB-Nr.	2. Kauf	3. Kauf	Kaufkurs	Kurs	G/V	Stopp-Kurs	
DOW JONES-Open end-Turbo-Long-Zertifikat	DE000SQ3F8H2	26/24	110,51	100,66	120,23	119,76	-0,39%	80,02	
NASDAQ 100-Future-Open end-Short-Zertifikat	DE000SY147U8	26/24	53,96	48,92	59,45	55,42	-6,78%	38,00	
GOLD-Open end-Turbo-Long-Zertifikat	DE000SN41MH4	17/24	66,52	60,22	73,29	71,71	-2,16%	46,45	
KUPFER-Future-Open end-Long-Zertifikat	DE000SR81318	25/24			12,82	15,00	17,00%	12,55	
3M-Open end-Turbo-Long-Zertifikat	DE000SQ1D7S5	18/24			3,08	3,33	8,12%	2,98	
ABB-Open end-Turbo-Long-Zertifikat	DE000SD9DQO4	05/24			1,35	2,62	94,07%	2,29	
AIRBUS-Open end-Turbo-Long-Zertifikat	DE000SB7WTV1	26/24	3,71	3,38	3,83	4,71	22,98%	2,56	
AIXTRON-Future-Open end-Long-Zertifikat	DE000SB77FW6	26/24	5,46	5,15	5,79	9,55	64,94%	3,88	
ALLIANZ-Open end-Turbo-Long-Zertifikat	DE000SQ3DJA8	19/24			8,99	8,78	-2,34%	8,09	
AMD-Open end-Turbo-Long-Zertifikat	DE000SU1M438	24/24			4,20	4,89	16,43%	4,28	
APPLE-Open end-Turbo-Short-Zertifikat	DE000SY1R391	26/24			5,45	5,07	-7,03%	4,02	
AURUBIS-Open end-Turbo-Long-Zertifikat	DE000SU64LK7	19/24			2,68	3,33	24,25%	2,79	
BILFINGER-Open end-Turbo-Long-Zertifikat	DE000SU4GBP8	21/24			1,74	1,60	-8,05%	1,42	
BLACKSTONE-Open end-Turbo-Long-Zertifikat	DE000HS65YA5	19/24			3,95	3,89	-1,65%	3,47	
BMW-Open end-Turbo-Long-Zertifikat	DE000SH3ZK48	20/24			3,06	2,45	-19,93%	2,24	
BYD-Open end-Turbo-Call-Zertifikat	DE000SB7GHT3	22/24			10,87	11,76	8,19%	10,35	
CAESARS ENTERTAINMENT-Open end-Turbo-Short-Zertifikat	DE000JQ1BYZ3	26/24	1,80	1,64	2,04	1,85	-9,31%	1,25	
CARL ZEISS MEDITEC-Open end-Turbo-Long-Zertifikat	DE000MG5Q541	25/24		1,63	1,94	2,09	7,75%	1,32	
CECONOMY-Open end-Turbo-Long-Zertifikat	DE000SWSUHB1	22/24			0,91	0,83	-9,04%	0,62	
DELL TECHNOLOGIES-Open end-Turbo-Long-Zertifikat	DE000SY3A500	24/24			4,32	4,96	14,81%	4,17	
DEUTSCHE TELEKOM-Open end-Turbo-Short-Zertifikat	DE000SH3ZMS8	26/24	6,66	5,98	7,92	8,27	4,42%	4,75	
EBAY-Open end-Turbo-Long-Zertifikat	DE000SN09S88	22/24			1,67	1,47	-11,98%	1,36	
ENPHASE ENERGY-Open end-Turbo-Long-Zertifikat	DE000SQ1D7S5	19/24			3,17	3,33	5,05%	2,87	
ERICSSON-Open end-Turbo-Long-Zertifikat	DE000SU0ZV66	24/24			1,60	1,86	16,25%	1,66	
EVOTEC-Open end-Mini-Future-Long-Zertifikat	DE000PG1J7X6	25/24			3,45	4,76	37,97%	3,58	
FERRARI-Open end-Turbo-Short-Zertifikat	DE000SU93A08	10/24			1,33	1,24	-6,77%	1,23	
GEA-Open end-Turbo-Long-Zertifikat	DE000SR9LK21	44/23			1,18	1,85	56,78%	1,56	
HUGO BOSS-Open end-Turbo-Long-Zertifikat	DE000SB70D17	26/24	1,26	1,08	1,42	1,30	-8,45%	0,83	
IBM-Open end-Turbo-Long-Zertifikat	DE000SB07KX1	18/24			5,42	6,18	14,02%	5,41	
JOHNSON & JOHNSON-Open end-Turbo-Long-Zertifikat	DE000MB2U3S7	18/24		4,00	4,66	4,42	-5,26%	3,07	
JULIUS BÄR-Open end-Turbo-Long-Zertifikat	DE000MG32GC3	22/24			1,59	1,75	10,06%	1,34	
LEONARDO-Open end-Turbo-Long-Zertifikat	DE000SUSWRS2	25/24			7,92	8,76	10,61%	7,78	
LINDE-Open end-Turbo-Call-Zertifikat	DE000DJ6DV95	19/24			14,34	13,91	-3,00%	13,33	
MERCADOLIBRE-Open end-Turbo-Long-Zertifikat	DE000SQ8EN61	26/24			5,14	4,34	-15,51%	3,92	
MERCEDES-BENZ GROUP-Open end-Turbo-Call-Zertifikat	DE000SD8AHJ3	20/24			2,03	2,00	-1,48%	1,51	
MONGODDB INC.-Open end-Turbo-Long-Zertifikat	DE000SQ5YS84	23/24			6,55	9,82	49,92%	8,66	
MTU AERO ENGINES-Future-Open end-Long-Zertifikat	DE000CL97FA3	26/24	7,84	7,52	8,57	10,84	26,49%	6,00	
NOVARTIS-Open end-Turbo-Long-Zertifikat	DE000HS24ZW3	13/24			3,05	4,02	31,80%	3,49	
NVIDIA-Open end-Turbo-Short-Zertifikat	DE000SW7JNV6	25/24			3,77	4,35	15,28%	3,78	
OCCIDENTAL PETROLEUM-Open end-Turbo-Long-Zertifikat	DE000SH4ZFJ9	25/24			1,93	2,00	3,63%	1,43	
PORSCHE VZ.-Open end-Turbo-Long-Zertifikat	DE000SY1SSR5	25/24	1,92	1,75	2,21	2,37	7,24%	1,31	
RICHEMONT-Future-Open end-Long-Zertifikat	DE000SD4Y4D4	26/24	4,74	4,32	5,10	4,93	-3,33%	3,42	
ROCHE HOLDING G.-Open end-Turbo-Call-Zertifikat	DE000SU0C0U0	25/24			8,53	8,35	-2,11%	7,14	
SALESFORCE-Open end-Turbo-Long-Zertifikat	DE000SQ7K2K8	23/24			7,67	9,40	22,56%	8,82	
SARTORIUS-Open end-Turbo-Long-Zertifikat	DE000SY122U1	26/24	6,72	6,05	7,29	8,46	16,05%	5,06	
SGS-Open end-Turbo-Bull-Zertifikat	DE000HD1T0J2	12/24		2,67	3,14	2,80	-10,83%	1,85	
SIXT-Open end-Turbo-Long-Zertifikat	DE000MD9Y4A8	24/24		1,42	1,68	1,57	-6,55%	1,02	
SMA SOLAR TECHNOLOGY-Open end-Turbo-Short-Zertifikat	DE000HS71DM2	25/24			8,88	9,17	3,30%	7,56	
SOFTBANK GROUP-Open end-Turbo-Mini-Future-Long-Zertifikat	DE000MD4D800	20/24			0,89	1,46	64,04%	1,23	
TUI-Open end-Turbo-Long-Zertifikat	DE000SU1BPE9	23/24		1,59	2,04	1,81	-11,27%	1,18	
UNILEVER-Open end-Turbo-Long-Zertifikat	DE000SN8BBN4	24/24	1,53	1,32	1,82	1,65	-9,34%	1,02	
VODAFONE GROUP-Open end-Turbo-Long-Zertifikat	DE000SV6Z966	23/24			2,91	2,85	-2,06%	2,34	
VOSSLOH-Open end-Turbo-Long-Zertifikat (19/24)	DE000LX15ZE1	22/24	1,53	1,38	1,85	1,74	-6,05%	1,04	
WIENERBERGER-Open end-Turbo-Long-Zertifikat	DE000SU3BS28	21/24			1,04	0,87	-16,61%	0,74	

Redaktionsschluss Text: Freitagvormittag
Sollten Stopps oder Bestände differieren, genießen die Werte im Text Priorität.

Legende: Rot = Neuaufnahme; Felder Rot unterlegt: Limitstorno
Orange unterlegt = Stopp-Kurs neu

Verkauf (TB 27/24)									
Instrument	ISIN	TB-Nr.	2. Kauf	3. Kauf	Kaufkurs	Kurs	G/V	Stoppkurs	
GEELY-Open end-Turbo-Long-Zertifikat	DE000SU5MB37	22/24			3,58	2,64	-26,26%	2,64	
RECKITT BENCKISER-Open end-Turbo-Long-Zertifikat	DE000SW74QM7	13/24			1,79	1,66	-7,26%	1,66	
STARBUCKS-Open end-Turbo-Long-Zertifikat	DE000CL5LV55	21/24			2,36	2,14	-9,32%	2,14	
HEWLETT PACKARD ENTERPRISE-Open end-Turbo-Long-Zertifikat	DE000PC3UWB2	24/24			7,36	6,64	-9,78%	6,64	

Mit freundlichen Grüßen

 
Guido Schäfers Hans A. Bernecker

„Mut brüllt nicht immer nur. Mut kann auch die leise Stimme am Ende des Tages sein, die sagt: Morgen versuche ich es nochmal.“ (Mary Anne Radmacher)

IMPRESSUM

Verlag: Hans A. Bernecker Börsenbriefe GmbH, Schiessstr. 55, 40549 Düsseldorf; GF: Michael Hüsgen, AG Düsseldorf HRB 88070
Abo-/Leser-Service: Bernecker Börsenbriefe, Westerfeldstr. 19, 32758 Detmold, Tel.: 0211.86417-40, Fax: -46, Mail: abo@bernecker.info

Die Termin-Börse erscheint wöchentlich. Vervielfältigung und Weiterverbreitung sind nicht erlaubt. Kein Teil darf (auch nicht auszugsweise) ohne unsere ausdrückliche vorherige schriftliche Zustimmung auf elektronische oder sonstige Weise an Dritte übermittelt, vervielfältigt oder so gespeichert werden, dass Dritte auf sie zugreifen können. Jede im Bereich eines gewerblichen Unternehmens veranlasste (auch auszugsweise) Kopie, Übermittlung oder Zugänglichmachung für Dritte verpflichtet zum Schadensersatz. Dies gilt auch für die ohne unsere Zustimmung erfolgte Weiterverbreitung. ALLE RECHTE VORBEHALTEN. Der Inhalt ist ohne Gewähr. Alle Informationen beruhen auf Quellen, die wir als zuverlässig erachten. Sie dienen der aktuellen Information und journalistischen Veröffentlichung ohne letzte Verbindlichkeit; die Informationen stellen insbesondere keine individuelle Beratung oder Empfehlung dar und begründen keine Haftung. Die vergangene Entwicklung beschriebener Finanzinstrumente ist nicht notwendigerweise maßgeblich für die künftige Performance. Risikohinweis: Alle Börsen- und Anlagegeschäfte sind grundsätzlich mit Risiken verbunden. Verluste (bis hin zum Totalverlust) können nicht ausgeschlossen werden. Der Leser sollte die von den Banken herausgegebene Informationschrift „Basisinformationen über Wertpapiere und weitere Kapitalanlagen“ sorgfältig gelesen und verstanden haben. Weitere rechtliche Hinweise finden Sie auf unserer Internetseite www.bernecker.info unter RECHTLICHES > Impressum / AGB. Kurs-Charts werden zum Großteil mit Unterstützung von Tai-Pan und Stock3 erstellt. Infos: <https://tai-pan.lp-software.de/bernecker>, <https://inside.stock3.com/events/bernecker>